



GESTALTUNGSPLAN
REFERENZ PROJEKT

-

FERNSICHT SICHTPUNKTE

-

23/06/2025

ORIENTIEREND



ARCHITEKT
ARCHITECTURE ZOPP+BARBÉ GmbH
ARCHITEKTUR-UND PLANUNGSBÜRO HTL SWB BSA

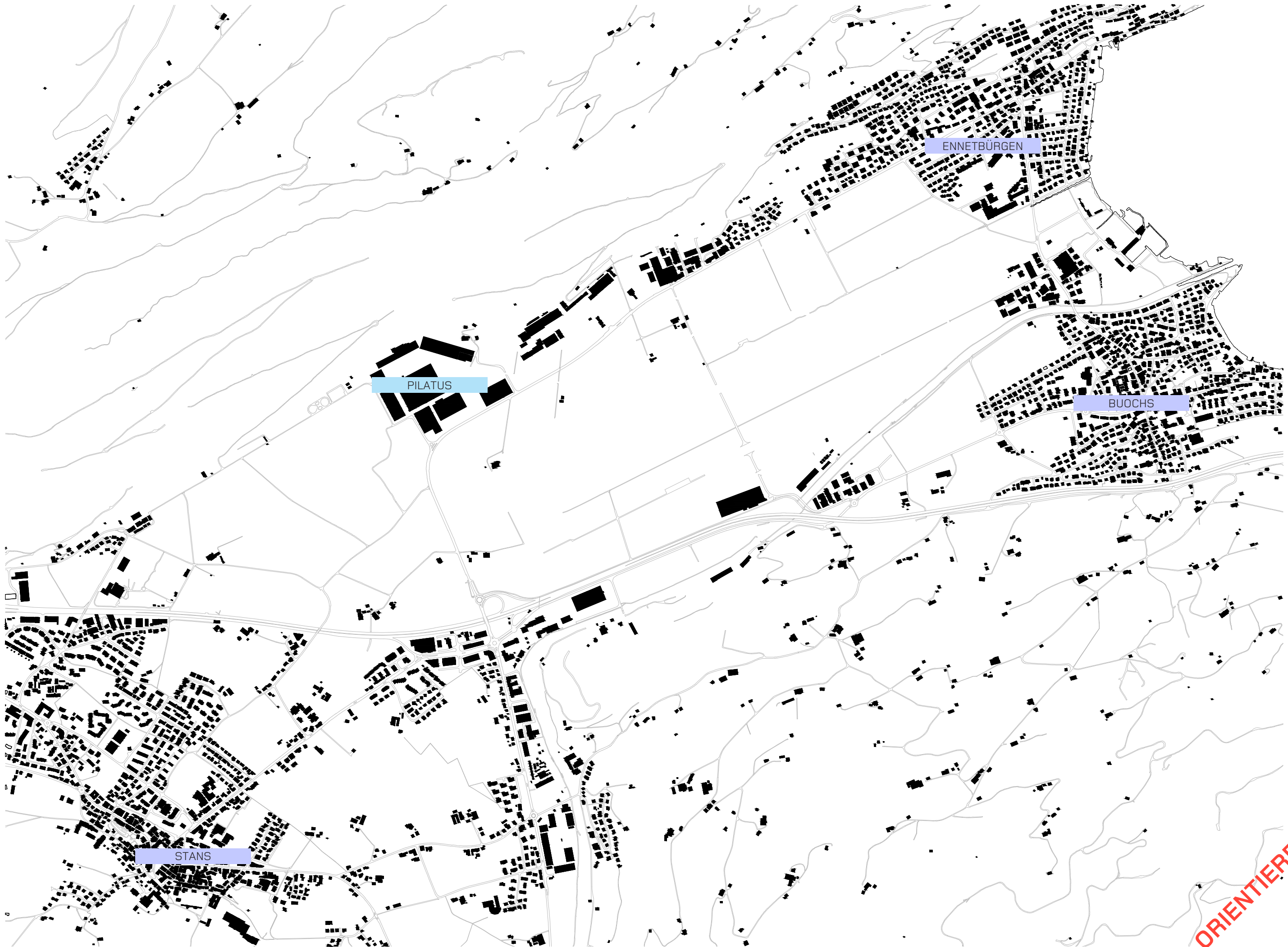
ORIENTIEREND

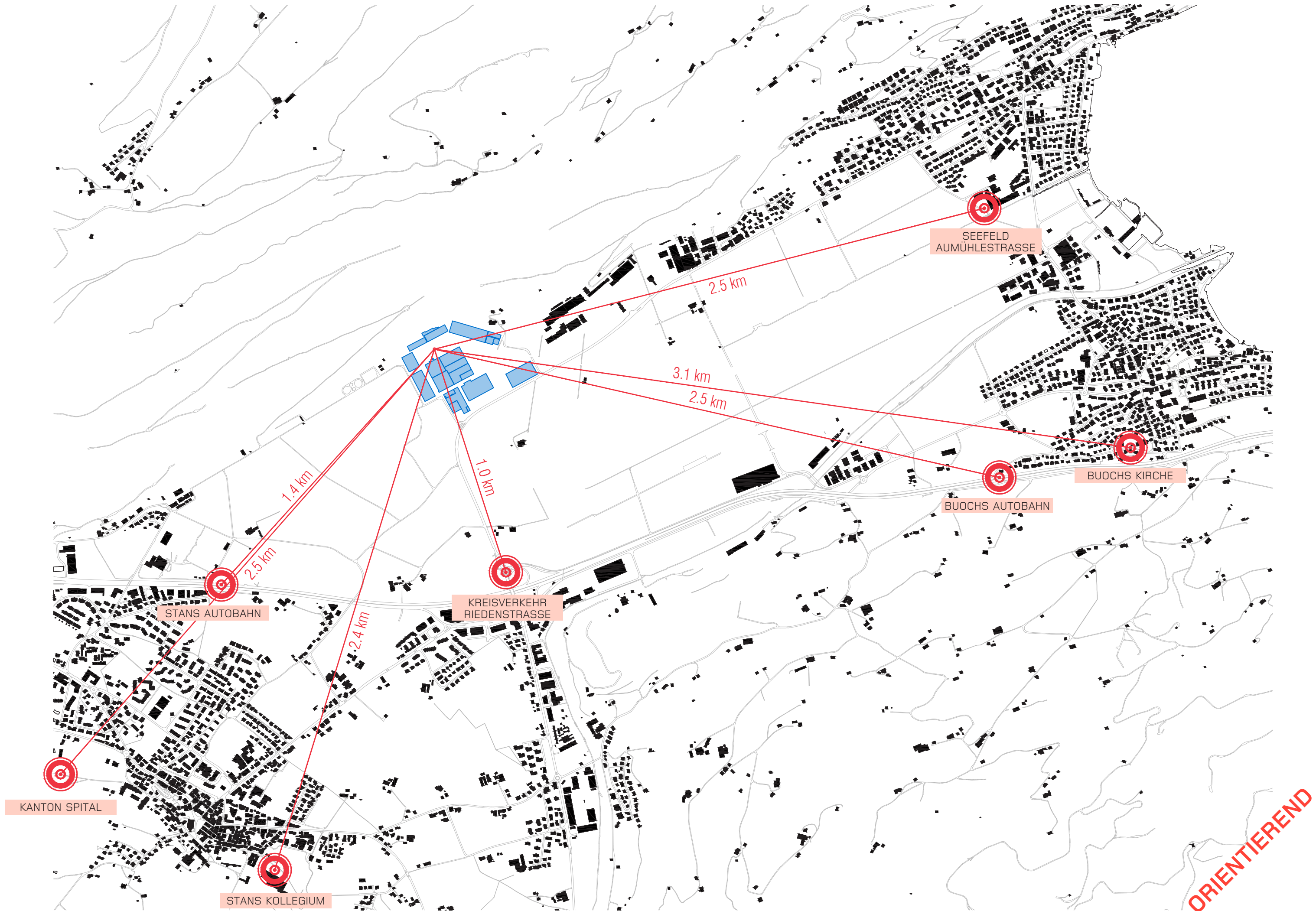
INHALTSVERZEICHNIS

REFERENZ PROJEKT

STRICHZEICHNUNG-PERSPEKTIVE

ORIENTIEREND





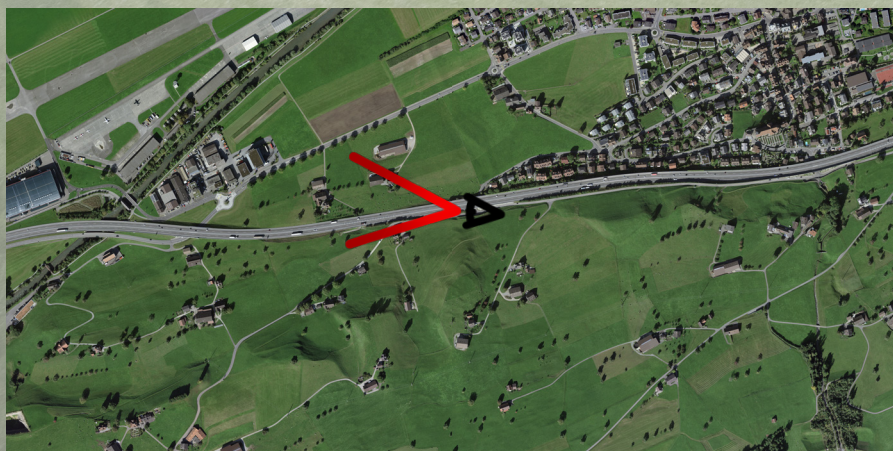
ORIENTIEREND

FERNSICHT / SICHTPUNKTE

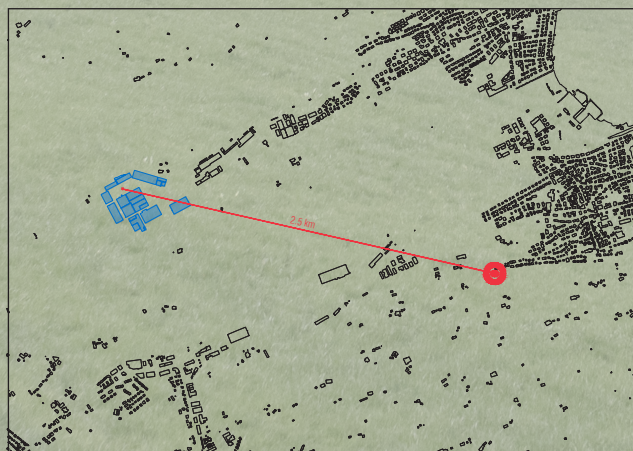
Entlang der Bewegungsachse von Süden nach Norden, sowie von einzelnen, topographisch erhöhten und spezifisch gewählten Orten mit guter Aussicht, haben die Projektverfasser Per-spektiven erstellt, um die Sichtbarkeit vom Areal und insbesondere das Ensemble der drei Hochhäuser zu zeigen.

(N.B. das georeferenzierte 3-D Model der Architekten wurde ins gegebene Swisstopo 3-D Model eingelesen. Die Perspektiven wurden mit einer Augenhöhe von ca. 165 cm erstellt.)

ORIENTIEREND



ORTHOPHOTO



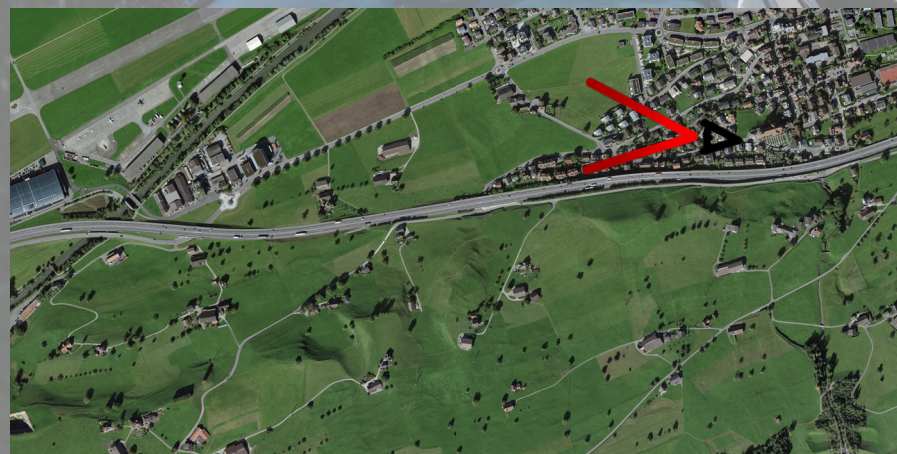
BESTANDSPLAN

Vom Osten (Buochs) herkommen-
den und nach Westen (Stanss-
tad) blickend, nimmt man am Fusse
des Bürgenberg, vor dem Wald,
eine Sukzession von drei höheren
Häusern (Hochhäu-ser) mit einem
vorgelagerten Konglomerat von
grossen Hallen und Gebäuden war.

GEOGRAFISCHE KOORDINATE
AUTOBAHN E35, BUOCHS
46°58'12.2»N 8°24'42.2»E

DISTANZ ZWISCHEN ORT UND PILATUS
2.5 km

ORIENTIEREND



ORTHOPHOTO



BESTANDSPLAN

Die Sicht von der topographisch erhöhten Pfarrkirche Buochs (ca. 476 M.ü.M.) - unterhalb der Autobahn - in Richtung des ca. 3'200 Meter (Fluglinie) entfernten Pilatus Areals im Ächeli, gibt den Blick frei auf die oberen Stockwerke und die Dächer der drei geplanten Hochhäuser.

GEOGRAFISCHE KOORDINATE
HERRENHOFWEG 22, 6374 BUOCHS
46°58'16.3»N 8°25'11.1»E

DISTANZ ZWISCHEN ORT UND PILATUS
3.1 km

ORIENTIEREND



ORTHOPHOTO



BESTANDSPLAN

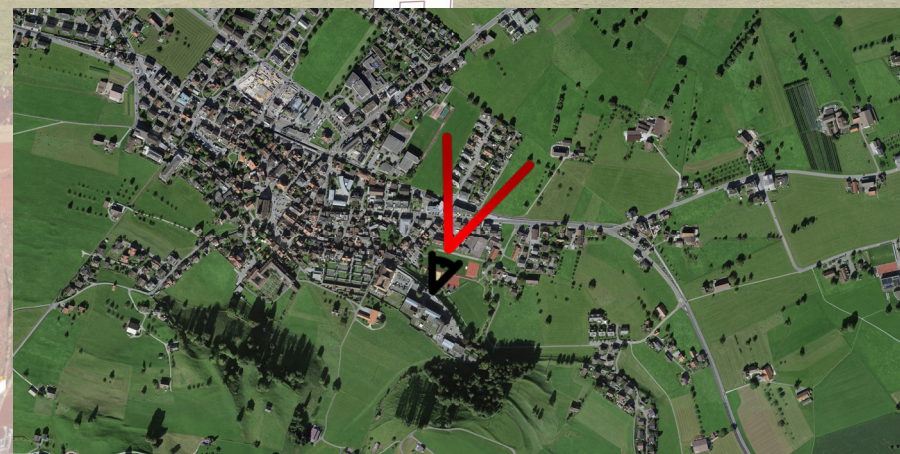
Vom Westen (Stansstad) herkommend und nach Osten (Buochs) blickend, kann man im Talboden eine Reihe von langen, flachen Gebäuden (Dufourspitze, Parkhaus) wahrnehmen, welche in der Fortsetzung mit zwei zum Hang hin ansteigenden höheren Häusern (Hochhäuser) endet. Zwischen dem steil ansteigenden Bürgenberg und dem höheren Hochhaus erkennt man die Stirnfassade des parallel zum Fusse des Bürgenberg verlaufenden dritten Hochhauses.

GEOGRAFISCHE KOORDINATE

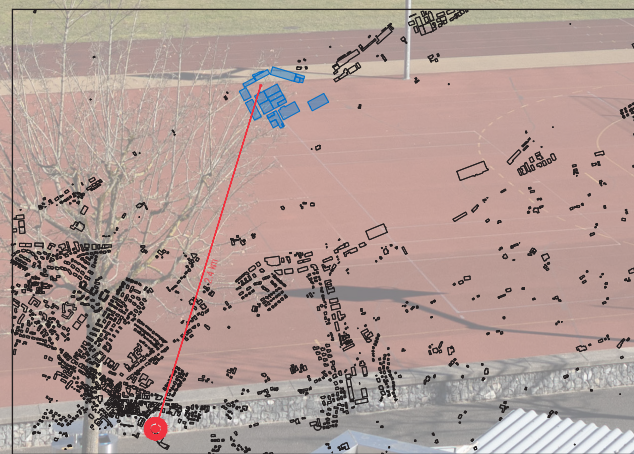
AUTOBAHN E35, STANS
46°58'16.3»N 8°25'11.1»E

DISTANZ ZWISCHEN ORT UND PILATUS
1.4 km

ORIENTIEREND



ORTHOPHOTO



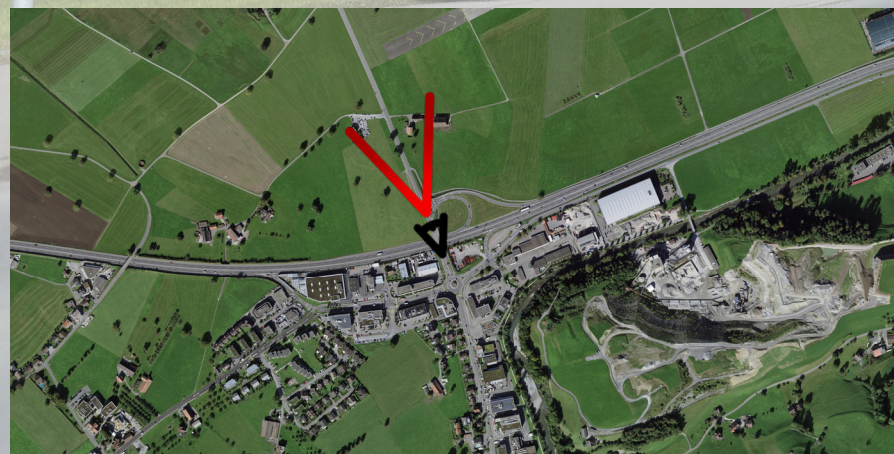
BESTANDSPLAN

Mit Blick vom Kollegium Stans, an der topographisch leicht erhöhten Mürgstrasse (ca. 466 M.ü.M.), nach Nord-Osten in Richtung des ca. 2'200 Meter (Fluglinie) entfernten Pilatus Areals im Ächeli (ca. 446 M.ü.M.) können die Beobachter – über die vielen Dächer der Wohnhäuser unterhalb des Kollegiums hinweg – die oberen Stockwerke und vor allem die Dächer von zwei der drei Hochhäusern erblicken.

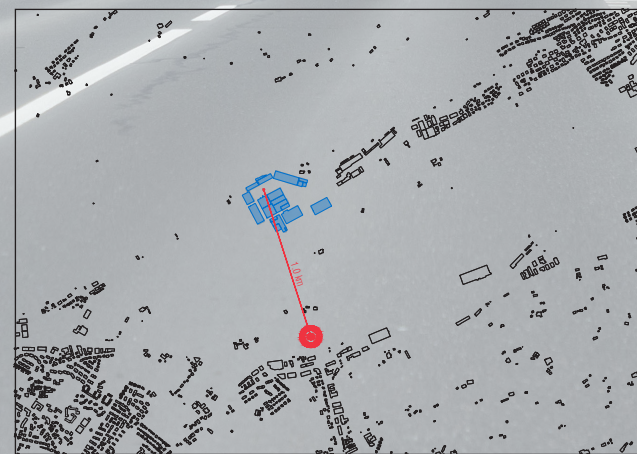
GEOGRAFISCHE KOORDINATE
MÜRGSTRASSE 20-24 6370 STANS
46°58'16.3»N 8°25'11.1»E

DISTANZ ZWISCHEN ORT UND PILATUS
2.4 km

ORIENTIEREND



ORTHOPHOTO



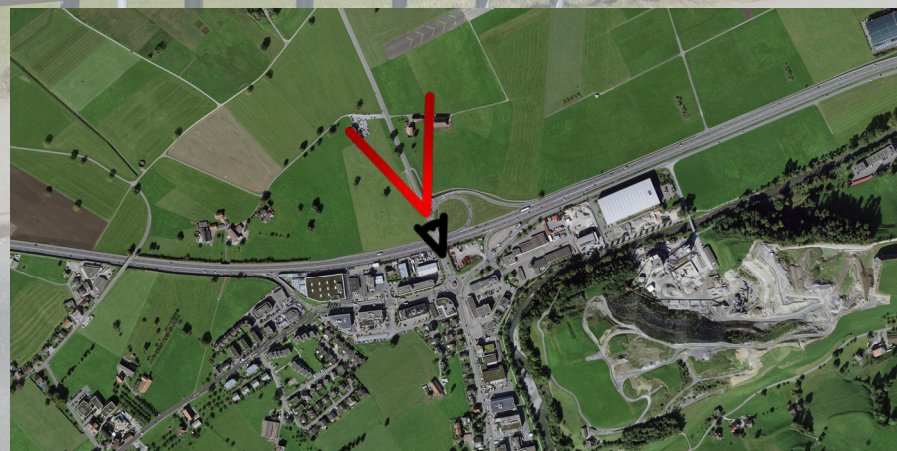
BESTANDSPLAN

Über die Autobahn auf der Kreuzstrasse von Stans kommenden, sind die drei Hochhäuser in der Ferne, entlang dem Übergang von der Ebene zum Bürgenberg, über das Parkhaus hinweg sichtbar. Auch ist gut zu erkennen, dass diese Gebäude keine Sicht verstellen.

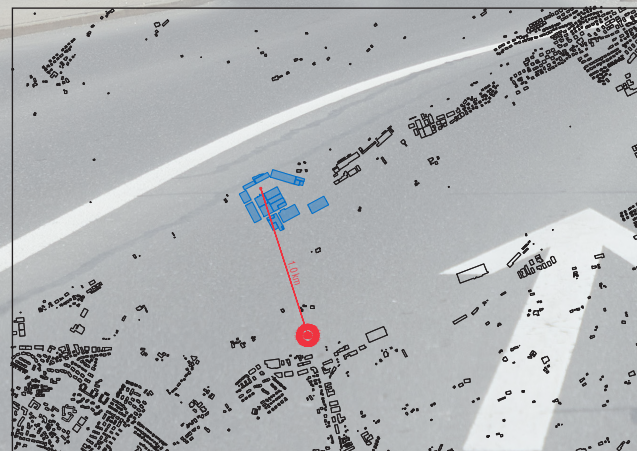
GEOGRAFISCHE KOORDINATE
RIEDEN, 6370 STANS
46°57'58.0»N 8°23'02.7»E

DISTANZ ZWISCHEN ORT UND PILATUS
1.0 km

ORIENTIEREND



ORTHOPHOTO



BESTANDSPLAN

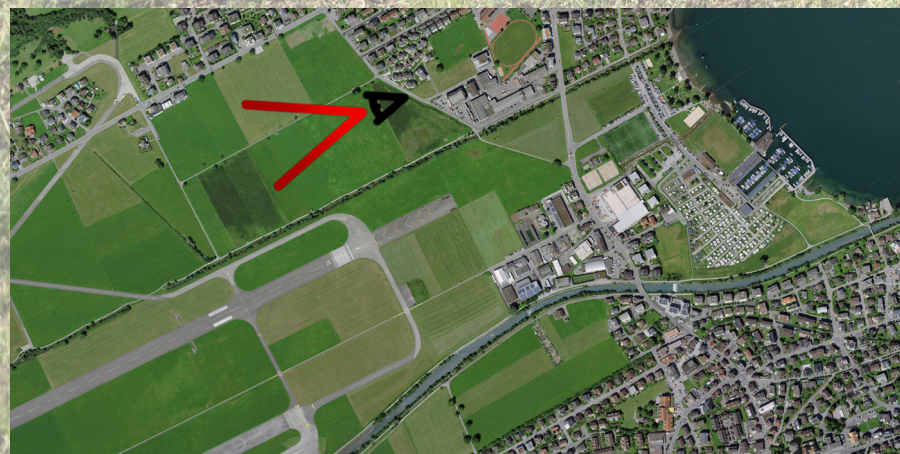
Über die Autobahn auf der Kreuzstrasse von Stans kommenden, sind die drei Hochhäuser in der Ferne, entlang dem Übergang von der Ebene zum Bürgenberg, über das Parkhaus hinweg sichtbar. Auch ist gut zu erkennen, dass diese Gebäude keine Sicht verstellen.

GEOGRAFISCHE KOORDINATE

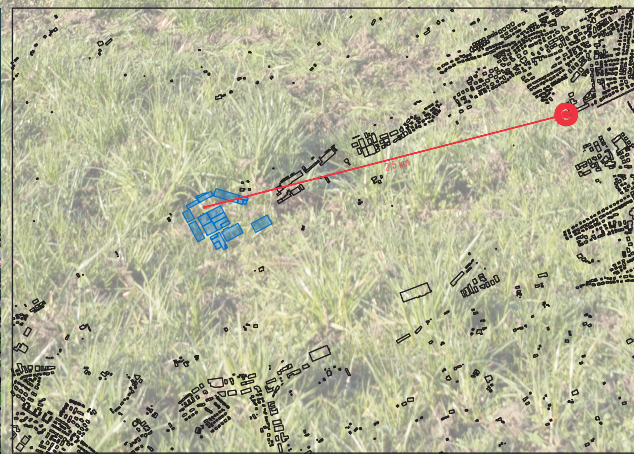
RIEDEN, 6370 STANS
46°57'58.0»N 8°23'02.7»E

DISTANZ ZWISCHEN ORT UND PILATUS
1.0 km

ORIENTIEREND



ORTHOPHOTO



BESTANDSPLAN

Von der Aumühlestrasse – am Dorfrand von Ennetbürgen – ist eine fast uneingeschränkte Sicht über den Talboden und den Flugplatz Stans hinweg nach «Hinter Rütli» im Westen. In der Bildmitte die verschiedenen bestehenden Werkhallen auf dem Pilatus Areal «Ächerli». Rechts im Bild, im Norden, die geplanten drei Hochhäuser, ansteigen vom bestehenden Parkhaus zum steil aufsteigenden Bürgenberg hin. Gebäude keine Sicht verstellen.

GEOGRAFISCHE KOORDINATE
AUMÜHLESTRASSE 9, 6373 ENNETBÜRGEN
46°58'52.3»N 8°24'35.5»E

DISTANZ ZWISCHEN ORT UND PILATUS
2.5 km

ORIENTIEREND



ORTHOPHOTO



BESTANDSPLAN

Auf dem Spazierweg hinter dem Spital, unter dem «Ober Wirzboden», ist der Blick über die Autobahn nur durch die vielen Mehrfamilienhäuser etwas verstellt. Die Dachlandschaft der drei Hochhäuser ist auf die Distanz von ca. 2'500 Meter (Fluglinie), mit dem Wald im Hintergrund einsichtbar, verdeckt jedoch keine Sicht oder Aussicht.

GEOGRAFISCHE KOORDINATE

OBER WIRZBODEN, 6370 STANS
46°57'32.1»N 8°21'29.9»E

DISTANZ ZWISCHEN ORT UND PILATUS
2.5 km

ORIENTIEREND