

Kanton
Nidwalden

Gemeinde
Stans



Siedlungsleitbild

0 125 250 500 750 Meter

Vom Gemeinderat Stans beschlossen am: 29.08.2022

Von der Baudirektion Nidwalden genehmigt am: 13.02.2023

Planerstellung: 01. März 2023



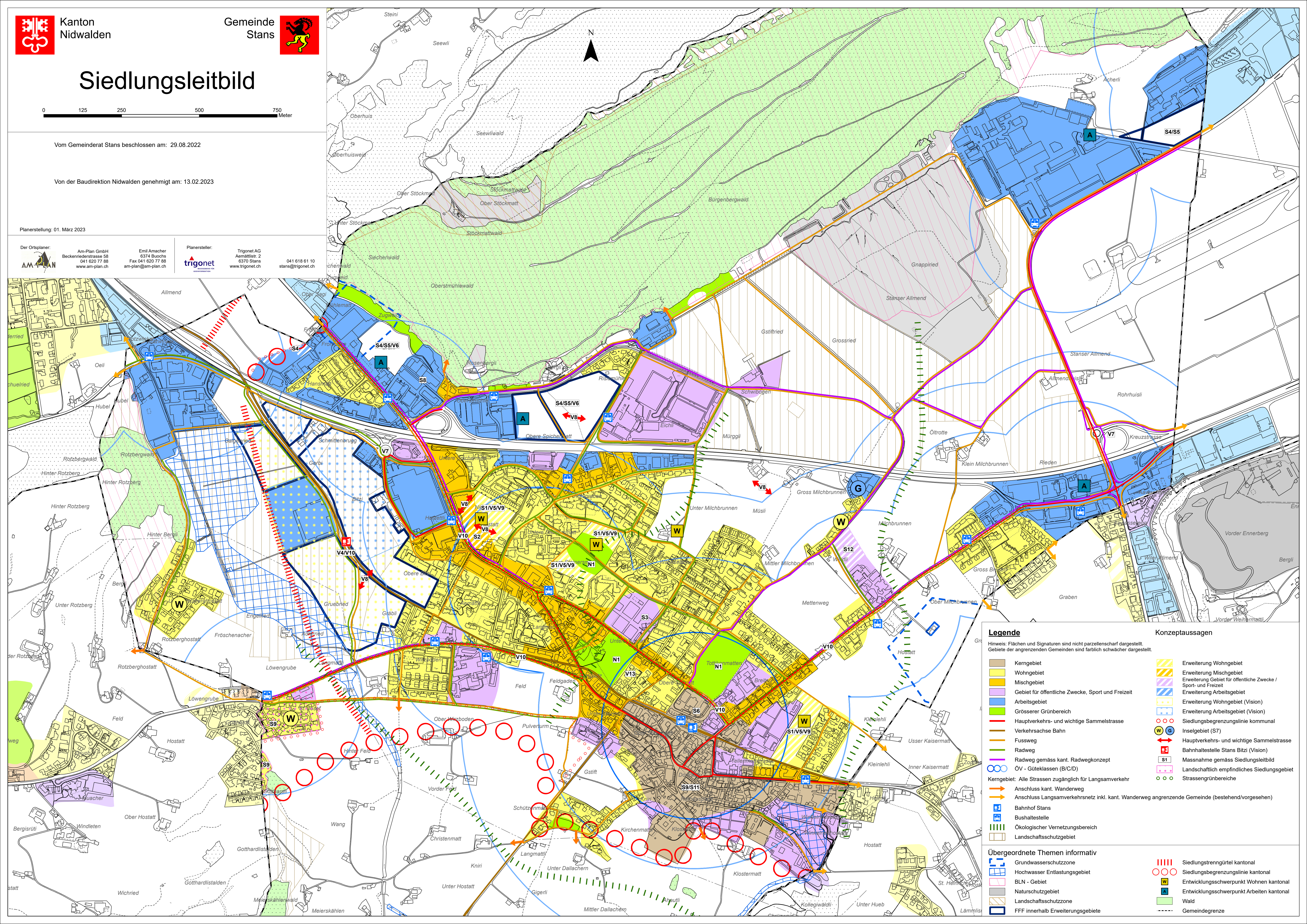
Am-Plan GmbH
Beckenriederstrasse 58
041 620 77 88
www.am-plan.ch

Emil Amacher
6374 Buochs
Fax 041 620 77 88
am-plan@am-plan.ch



Trigonet AG
Aemattstr. 2
6370 Stans
www.trigonet.ch

041 618 61 10
stans@trigonet.ch



Legende

Hinweis: Flächen und Signaturen sind nicht parzellenscharf dargestellt.
Gebiete der angrenzenden Gemeinden sind farblich schwächer dargestellt.

- | | |
|---|---|
| Kerngebiet | Erweiterung Wohngebiet |
| Wohngebiet | Erweiterung Mischgebiet |
| Mischgebiet | Erweiterung Gebiet für öffentliche Zwecke / Sport- und Freizeit |
| Gebiet für öffentliche Zwecke, Sport und Freizeit | Erweiterung Arbeitsgebiet |
| Arbeitsgebiet | Erweiterung Wohngebiet (Vision) |
| Grösserer Grünbereich | Erweiterung Arbeitsgebiet (Vision) |
| Hauptverkehrs- und wichtige Sammelstrasse | Siedlungsbegrenzungslinie kommunal |
| Verkehrsachse Bahn | Inselgebiet (S7) |
| Fussweg | Hauptverkehrs- und wichtige Sammelstrasse |
| Radweg | Bahnhofstasse Stans Bitzi (Vision) |
| Radweg gemäss kant. Radwegkonzept | Massnahme gemäss Siedlungsleitbild |
| ÖV - Güteklassen (B/C/D) | Landschaftlich empfindliches Siedlungsgebiet |
| Kerngebiet: Alle Strassen zugänglich für Langsamverkehr | Strassengrünbereiche |
| Anschluss kant. Wanderweg | |
| Anschluss Langsamverkehrsnetz inkl. kant. Wanderweg angrenzende Gemeinde (bestehend/vorgesehen) | |
| Bahnhof Stans | |
| Bushaltestelle | |
| Ökologischer Vernetzungsbereich | |
| Landschaftsschutzgebiet | |

Übergeordnete Themen informativ

- | | |
|-----------------------------------|---|
| Grundwasserschutzzone | Siedlungstrenggürtel kantonal |
| Hochwasser Entlastungsgebiet | Siedlungsbegrenzungslinie kantonal |
| BLN - Gebiet | Entwicklungsschwerpunkt Wohnen kantonal |
| Naturschutzgebiet | Entwicklungsschwerpunkt Arbeiten kantonal |
| Landschaftsschutzzone | Wald |
| FFF innerhalb Erweiterungsgebiete | Gemeindegrenze |