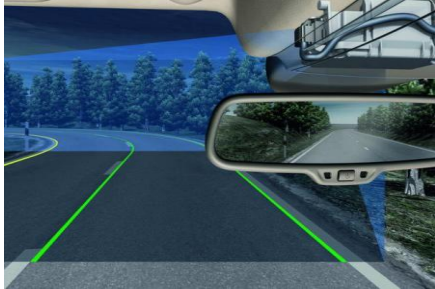


Der tote Winkel

Das Sichtfeld

Unter dem Sichtfeld eines Fahrzeuglenkers wird derjenige Bereich der Umgebung bezeichnet, der vom Fahrer eingesehen werden kann. Das Sichtfeld kann durch Rückspiegel und Wenden des Kopfs stark vergrössert werden.

Sichtfeld eines Autofahrers nach vorn



Sichtfeld eines Autofahrers nach hinten



grosszügiges Sichtfeld

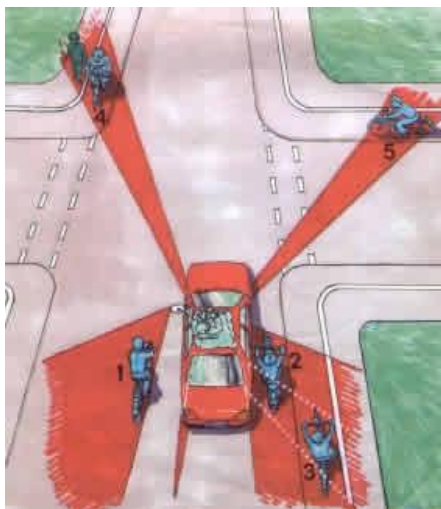


Eingeschränktes Sichtfeld

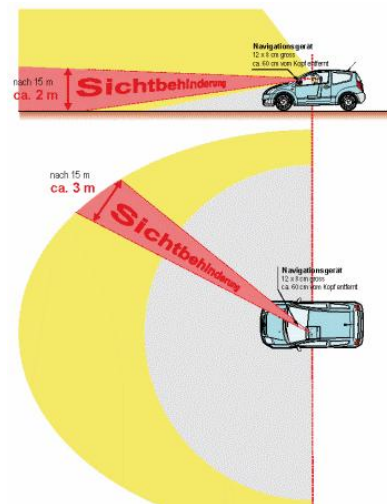
Aber selbst bei gut ausgestatteten Fahrzeugen gibt es immer wieder Bereiche, die nur teilweise oder überhaupt nicht vom Fahrer eingesehen werden können.

Der tote Winkel

Mit dem „toten Winkel“ bezeichnet man den von Fahrzeuglenkenden nicht einsehbaren Bereich der Strasse oder der Umgebung.



■ toter Winkel = keine Sicht

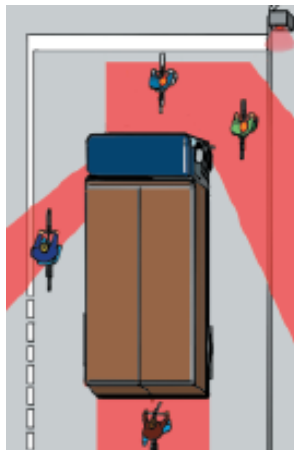


■ Sichtfeldeinschränkung durch Navigationsgerät

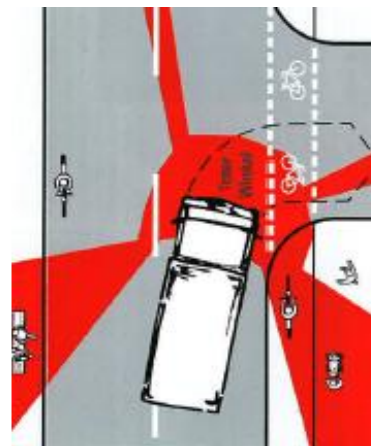
Bei einem **Auto** besteht vor allem seitlich eines Fahrzeuges ein relativ grosser Bereich, der weder direkt noch mit Hilfsmittel eingesehen werden kann. Es gibt aber auch Bereiche im Sichtfeld nach vorn, die genug gross sind, um ganze Fussgänger oder sogar Velofahrer für den Fahrzeuglenker unsichtbar zu machen. Die modernen Navigationssysteme, welche an der Windschutzscheibe angebracht werden können, sind hier eine zusätzliche Gefahr.



Bei einem **Lastwagen** kommt erschwerend hinzu, dass die Fahrerkabine erhöht ist und so zusätzlich ein beachtlicher Bereich vor dem Fahrzeug nicht eingesehen werden kann. Anders als beim Auto, können Fussgänger, besonders Kinder, vom Lastwagenfahrer nicht gesehen werden, wenn sie nahe am Fahrzeug vorbeilaufen.
Für Velofahrer besteht durch den zusätzlichen toten Winkel nach vorn besonders bei gemeinsamem Rechtsabbiegen grosse Gefahr, nicht gesehen zu werden.



Toter Winkel = keine Sicht



Toter Winkel vergrössert beim Rechtsabbiegen



Merke dir (besonders bei Lastwagen):

Wenn du dem Fahrer nicht in die Augen schauen kannst, kann er dich auch nicht sehen!

Richtiges Verhalten

Die Empfehlungen werden besonders im Zusammenhang mit Lastwagen ausgesprochen, dienen aber auch rund um ein Auto der Sicherheit von Fussgängern und Velofahrer.

Grundregeln für Fussgänger	Grundregel für Velofahrer
<ul style="list-style-type: none"> • Immer genügend Abstand zu Fahrzeug halten, so kann der Lastwagenfahrer dich (gut) sehen. • Beachte: wenn du dem Fahrer nicht in die Augen schauen kannst, kann er dich auch nicht sehen! 	<ul style="list-style-type: none"> • Sich nie neben einem stehenden Lastwagen aufhalten. • Falls kein Blickkontakt zum Fahrzeugführer möglich ist, befindet man sich im toten Winkel. Es gilt den Gefahrenbereich rasch zu verlassen. • Am besten hinter einem Lastwagen warten, bis dieser abgefahren ist. 
<p><u>Bitte an Fahrzeuglenker:</u></p> <ul style="list-style-type: none"> • Falls Sie Gegenstände mitführen, lagern sie diese bitte so, dass das das Sichtfeld nicht eingeschränkt wird. • Kontrollieren Sie bitte vor jeder Abfahrt die Einstellung der Rückspiegel und machen Sie vor jedem Abbiegen oder Fahrbahnwechsel einen Kontrollblick zur Seite und nach hinten. • Bitte warten Sie bei Rotlicht oder Stau hinter dem Velofahrer auf die Weiterfahrt. • Sind Kinder in der Nähe zu erwarten (z.B. Schulzone) wird ein zweiter Kontrollblick empfohlen. Damit lässt sich die Gefahr massiv senken, ein Kind infolge des Toten Winkels zu übersehen. 	

ⁱ Quelle: ASTAG Der tote Winkel erkennen – meiden, www.astag.ch